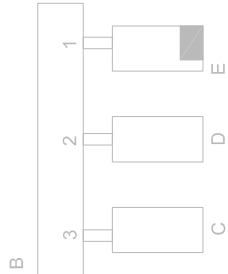


PAWILON E PARTER

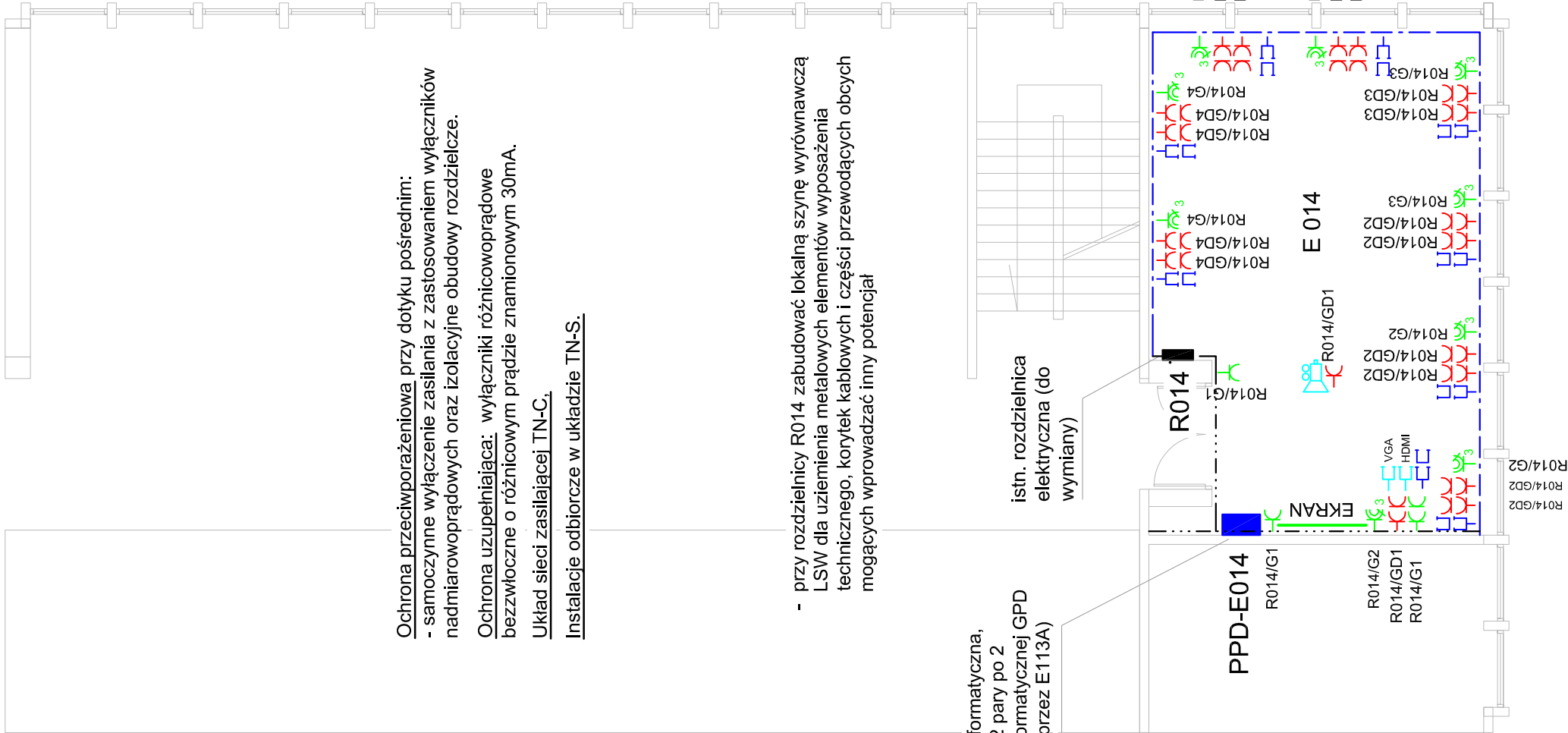


LEGENDA:

- gniazdo podwójne 2x (2P+Z) 230V/16A DATA kodowane, czerwone, standard 45x45mm, dla wtyczek z kluczem - zasilanie komputerów
- gniazdo 2P+Z 230V/16A DATA kodowane, czerwone, standard 45x45mm, dla wtyczek z kluczem - zasilanie komputerów
- gniazdo teleinformatyczne podwójne sieci strukturalnej 2xRJ45 8 pin. kat. 6 nieekranowane
- gniazdo p/t 2P+Z 230V/16A ogólnego użytku
- gniazdo n/t 3P+N+Z 16A/3x400V IP44
- przy ścianach w pom. E014 gniazda wtykowe 230V i teleinformatyczne mocować w kanale przypodłogowym 65x160mm za pomocą uchwytów zatrzaskowych systemu 45x45mm
- obwody zasilające i strukturalne należy w kanale rozdzielić za pomocą przegrody separacyjnej
- przyłączyć projektora multimedialnego pod sufitem zakończony wtykami VGA i HDMI
- gniazdo VGA 5 pin. dla laptopa połączone z projektorem pod sufitem, połączenie prefabrykowanym kablem VGA (D-Sub D-Sub, konektory złożone) dł. 12m z obustronnym filtrem ferrytowym
- gniazdo HDMI dla laptopa połączone z projektorem pod sufitem, połączenie prefabrykowanym kablem HDMI dł.12m z obustronnym filtrem ferrytowym
- kanał kablowy 65x160mm okablowania strukturalnego i obwodów zasilania komputerów
- korytka kablowe 50mm perforowane nad sufitem podwieszonym

PPD-E014 - pośredni punkt dystrybucyjny - szafa RACK 19" 12U 600x600mm wisząca, drzwi metalowe ażurowe, możliwość zabudowy 2 wentylatorów w suficie; szafkę wyposażać w panel dystrybucyjny 24x RJ45 kat. 6 1U, listwę zasilającą 6x 230V 1U z wyłącznikiem i ogranicznikiem SPD typu 3, półkę montażową dla osprzętu aktywnego; dostawa switcha w zakresie P. Cz.

- do rozdzielnicy elektr. R014 doprowadzić linię zasilającą z przyległego pomieszczenia rozdzielni pawilonu E
- UWAGA:** - stosować odrębne korytka kablowe dla instalacji zasilania i niskoprądowych oraz kanały kablowe z przegrodami separacyjnymi



NAZWA INWESTYCJI: DOKUMENTACJA PROJEKTOWA DOTYCZĄCA PRZEBUDOWY POMIESZCZEŃ W BUDYNKU WYDZIAŁU ELEKTRYCZNEGO, MIEJSCOWOŚĆ: CZĘSTOCHOWA, ARMII KRAJOWEJ 17, INWESTOR: POLITECHNIKA CZĘSTOCHOWSKA UL. GEN. J. H. DĄBROWSKIEGO 69, 42-201 CZĘSTOCHOWA						
ARCHITEKTURA						
ARCHITEKTONIKA Witold Rudecki ul. ORKANA 84d, 42-200 CZĘSTOCHOWA 0 34 361 44 51 / +48 604 088 350 email: witold.rudecki@architektonika.eu						
	IMIĘ I NAZWISKO	NR UPR.	PODPIS	FAZA	BRANŻA	DATA
PROJEKTANT:	mgr inż. Tomasz Cieplak +48 503 745 407	22/02		PROJEKT TECHNICZNY	ELEKTRYCZNA	11.2021
SPRAWDZAJĄCY:	mgr inż. Elżbieta Perzyńska	332/KL/74				
Plan instalacji gniazd zasilających i teleinformatycznych pomieszczenia E014 bud. E.					SKALA: 1:100	
					E—6	